



G60D倒立式激光干涉仪

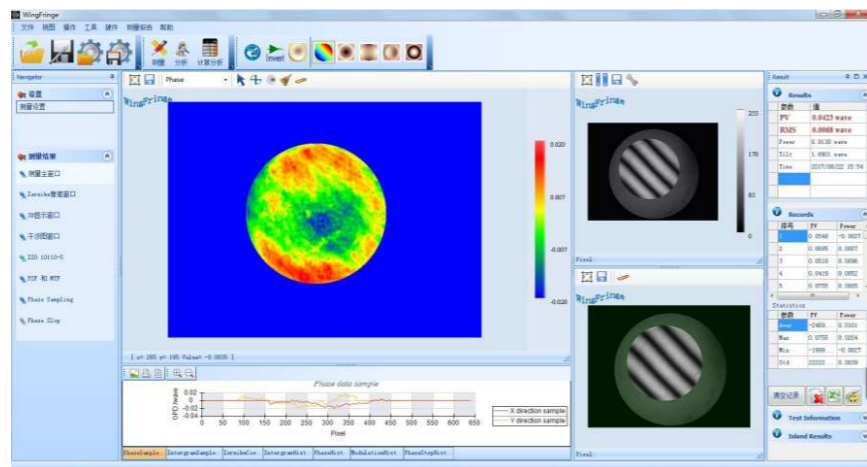
G60D倒立式激光干涉仪通光口径为Φ60mm，镜头下置，仪器具备良好的隔振性能，适合车间大批量球面透镜和平面镜的快速检验。标配F0.7球面标准镜头，选配标准镜头有F0.6, F1.0, F1.4, F1.5, F2.0, F2.8, F3.3, F4.5, F5.6, F8.0, F8D和F13等，可定制其他F数的镜头；也可选配平面标准镜及相关治具测量平面镜。

主要用途：球面类光学元件（包括各类玻璃、塑料透镜、球面反射镜、光圈量规、球面轴承等）表面光圈、局部形变的测量，球面曲率半径的测量（配合光栅尺）。平面类光学元件（平面镜、水晶、陶瓷、标准量块等）的表面光圈的测量。



仪器规格参数表

产品型号	G60D
有效光束直径	Φ60mm
光源	半导体激光（635nm）
光路切换	对准（十字叉丝）与测试（干涉场）模式电控切换
标配镜头	F0.7
选配镜头	F0.6, F1.0, F1.4, F1.5, F2.0, F2.8, F3.3, F4.5, F5.6, F8.0, F8D, F13和平面镜头
标准镜头面形精度	优于λ/20@632.8nm
仪器尺寸(长X宽X高)	400X300X1000mm
仪器重量	75KG
电源	AC100-240V 50/60Hz



GSW干涉条纹分析软件

移相干涉条纹分析软件和静态干涉条纹分析软件供选择，实现数字化测量。

只换不修，售后不等待

干涉仪主机与机架分离式独立结构，积木式组装，干涉仪出现故障直接更换，没有宕机风险，颠覆性售后服务。

核心器件大品牌，性能稳定

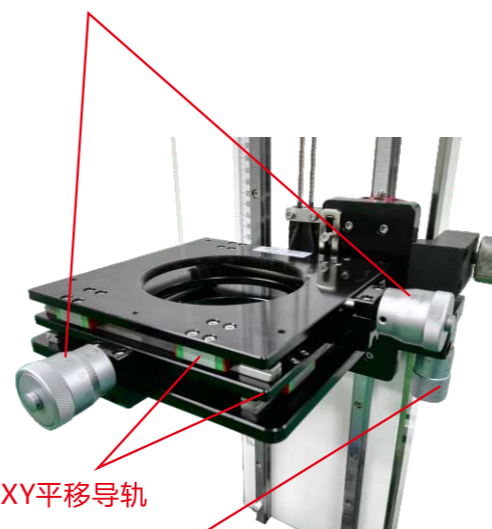
1/2英寸尺寸模拟黑白CCD，相对1/3英寸CCD加大的感光面积，有效提高成像分辨率；

进口半导体激光器兼顾性能稳定和成本，体积小更换方便，维修费用低。



人体工学，用料考究

XY平移手轮



XY平移导轨

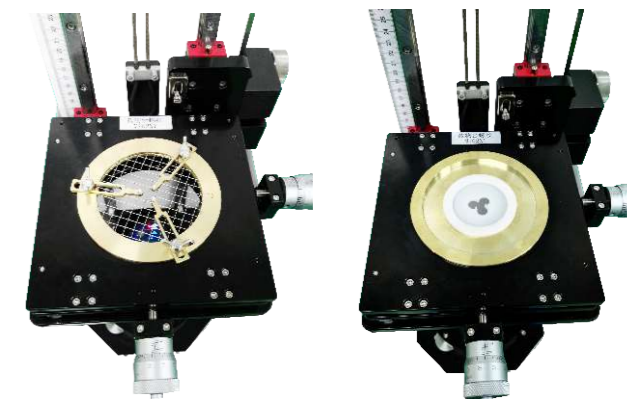
Z向手轮

部件	乾曜产品	其他厂家
XY平移手轮	 大直径手轮，细分精密，手感舒适，使用5年无大空回。	 小直径螺纹副外接手轮，容易产生空回间隙，影响操作。
Z向手轮	 大直径手轮，细分精密，手感舒适，使用5年无大空回。	 小直径螺纹副外接手轮，容易产生空回间隙，影响操作。
XY平移导轨	 4根直线导轨，结构稳定，经久耐用	 交叉导轨，2年内就容易磨损产生间隙，成本只有直线导轨的40%

精品工程，贴心服务

乾曜推广客户端产品标准化，从工作台，到检具，直至拖线板，客户用到我们就做到。实现客户端5S管理，干涉仪开箱即用。

标配工作台，包含拖线板



G60D 万能检具

G60D 固定式检具



60mm球面标准镜头 (G60D)

◆ 型号丰富

标准品有13个型号，全部现货供应，可定制其他F数的镜头



◆ 标准面使用康宁熔石英材料

康宁熔石英材料质地坚硬，掉落镜片不会砸伤镜头；镜头加工过程中经过稳定处理，应力小，精度稳定。



镜头完好，图像清晰 ✓



镜头受损，图像模糊 ✗

◆ 螺纹和卡口2种结构

螺纹结构与国内外品牌60mm干涉仪兼容，卡口结构更换方便，生产效率高。



选配要点：

- ◆待测球面的R/D（曲率半径与口径的比值）应当大于球面镜头的F数，才能实现全口径测量；建议选择F数最接近（略小于）被测面R/D值的球面镜头。
- ◆凸面曲率半径与口径的测量范围受限于镜头标准面的曲率半径与有效通光口径；凹面的测量范围受限于测试腔的长度（也即是仪器导轨的有效移动距离）与宽度（也即是载物台的横向尺寸）。

干涉仪	F数	标准面曲率半径 (mm)	曲率半径测量范围 (mm)		最大测量口径 (mm)	
			凸	凹	凸	凹
G60D	QY-60-F0.6	17	1~14	1~120(216)	23	100 (180)
	QY-60-F0.7	23	2~20	2~140(252)	28.5	100 (180)
	QY-60-F1.0	43	4~41	4~200(360)	41	100 (180)
	QY-60-F1.4	65	6~63	6~280(405)	45	100 (180)
	QY-60-F1.5	75	7~73	7~300(395)	48.6	100 (180)
	QY-60-F2.0	105	9~103	9~365	51.5	100 (180)
	QY-60-F2.8	150	13~148	13~320	52.8	114
	QY-60-F3.3	179	15~177	15~291	53.6	88
	QY-60-F4.5	255	21~253	21~215	56	47
	QY-60-F5.6	320	27~318	27~150	56.7	26
	QY-60-F8.0	468	39~466	—	58.2	—
	QY-60-F8D	495	—	497~965	—	100(116)
	QY-60-F13	757	317~755	—	58	—

注：

- 1)表中 () 内数据为在载物台使用漏斗形特殊治具时，对应的测量范围。
- 2)凸面最大曲率的测量范围受治具结构的影响。
- 3)可检查最小口径以及最小曲率半径根据被检物的形状而异。